



ПО для HP PageWide XL — легкая интеграция с плоттерами других брендов

Святослав Аксенов

Данная статья является продолжением серии статей о современных плоттерах HP PageWide XL. В предыдущих номерах мы рассказали о технических характеристиках (№ 7'2015, стр. 8-15), провели сравнение с популярными плоттерами (№ 3'2016, стр. 31-36), а в этом номере больше внимания уделим программному обеспечению.

Как и полагается крупному производителю, компания HP стремится не только продавать продукт, но и предоставлять полный комплекс решения задач под этот продукт. Какими бы удачными ни были плоттеры HP PageWide XL, без программного обеспечения — это всего лишь печатающие устройства, то есть быстрые, качественные плоттеры, ограниченные в возможностях функциями простого широкоформатного МФУ.

ПО SmartStream

Компания HP достаточно давно выпускает программное обеспечение SmartStream. Од-

нако именно выход плоттеров PageWide XL позволил приступить к работе по раскрытию потенциала этого ПО, а также заставил разработчиков значительно улучшить функционал для расширения возможностей его использования.

Комплекс из плоттеров и ПО SmartStream представляет собой полнофункциональное решение для больших групп и централизованного управления печатью. На данный момент доступна версия SmartStream 3.5, выпущенная с учетом предложений, сформировавшихся у пользователей в процессе эксплуатации.

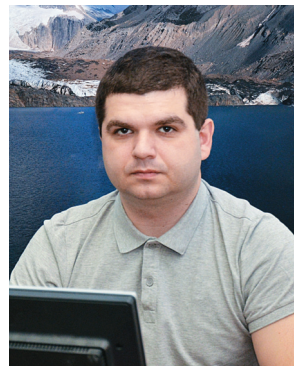
Отрадно, что в числе прочих учтены замечания и российских пользователей. Вообще, хотелось бы отдельно отметить коммуникацию с разработчиками. Предложения и замечания принимаются весьма охотно, обновления по ним выходят регулярно. Мы, как пользователи, неоднократно выносили предложения по адаптации ПО SmartStream к российским реалиям, и мы, как официальный партнер HP, знаем, что они приняты и будут учтены в последующих версиях. Потенциал для развития, заложенный в ПО SmartStream, очень большой.

Что можно делать в SmartStream

SmartStream позволяет полностью контролировать и управлять всеми процессами печати: вносить коррективы, распределять задачи и формировать задания для пакетной печати.

При создании заданий пользователю доступна правка всех необходимых параметров:

- размер отпечатка и бумаги;
- ориентация;
- поля;
- выбор рулона бумаги;
- количество копий;



Святослав Аксенов, руководитель направления инженерной печати в ГК «Автоним»

- вывод (верхний укладчик, корзина, укладчик-стежер высокой емкости или фолдер-фальцовщик);
- прочие параметры.

Все выбранные пользователем параметры будут применены к заданию, отобразятся на экране компьютера принтера и их можно будет поправить или оставить как есть. SmartStream позволяет проводить как выборочную, так и пакетную обработку файлов по всем параметрам.

Кроме того, при формировании задания происходит автоматический анализ файлов, то есть программа сама распознаёт скрытые для печати слои, ошиб-

В феврале HP PageWide XL получили престижную премию в мире дизайна iF Gold Design Award в номинации «Лучший из лучших» среди 5300 номинантов (<http://ifworlddesignguide.com/entry/180388-hp-pagewide-xl-8000>).



«Язык дизайна HP PageWide XL 8000 говорит о его принадлежности к профессиональному инструменту. Каждый элемент четко визуализирует свою функцию, что позволяет пользователям максимизировать эффективность. В отличие от схожих продуктов, важные компоненты, такие как картриджи, не спрятаны, а вписаны в дизайн в качестве ключевого визуального элемента, что позволяет пользователю получить быстрый доступ к этим часто заменяемым компонентам».

Жюри конкурса iF Gold Design Award

HP SmartStream: примеры экономии на скрытых издержках

Отсутствие шрифтов — до 5% печатаемых PDF-файлов содержат ошибки шрифтов и другие проблемы, связанные с версиями ПО

Автоматическая Pre-Flighting обработка — до 30% файлов содержат страницы разных размеров, а также Ч/Б и цветной контент

Предварительный просмотр — до 5% страниц приходится перепечатывать, так как макет страницы или точность цветопередачи не такая, как ожидалось

Скрытые слои — до 5% файлов содержат скрытые слои или другие проблемы, связанные с версиями ПО

Рис. 1



ки в PDF, неправильную ориентацию, неверный размер и предлагает решение проблемы.

Для выполнения однообразных работ предусмотрено создание пресетов, что, несомненно, сильно сокращает время на их обработку.

Ошибки в файлах могут привести к дополнительным временным и материальным затратам, избежать чего хотят все пользователи, без исключения. К сожалению, «человеческий фактор» — штука непредсказуемая и какой-то процент ошибок неизбежен. Но свести их к минимуму можно как путем повышения навыков пользователей и печатников, так и за счет использования подходящего программного обеспечения (рис. 1).

Как работать в SmartStream

Рассмотрим конкретные шаги:

1. Создаем задание на печать (рис. 2).
2. Выбираем необходимые файлы (рис. 3).
3. SmartStream анализирует файлы на предмет возможных ошибок (рис. 4).

4. Проверяем задание. SmartStream отмечает файлы с возможными ошибками (рис. 5).

5. Устраняем ошибки либо игнорируем их. Пользуемся предпросмотром, корректируем необходимые параметры и отправляем на печать (рис. 6).

6. При необходимости можно повторить печать задания из архива (рис. 7).

Как видно, компания HP следует общемировой тенденции в работе с ПО, а именно — стремится к упрощению, снижению количества лишних движений/кликов, минимизации времени освоения программ. На мой взгляд, конкретно с ПО SmartStream вышло просто отлично. Получилась легкая, простая и очень функциональная программа.

Интеграция и совместимость с Océ, KIP, Xerox, Ricoh

Как показал опыт продаж, большая часть покупателей HP PageWide XL уже имеет свой парк печатного оборудования. В основном этот парк состоит из

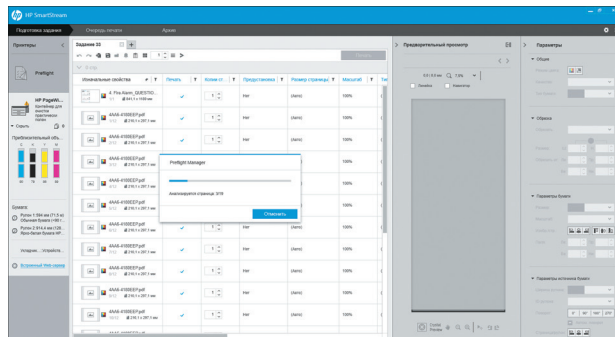


Рис. 4

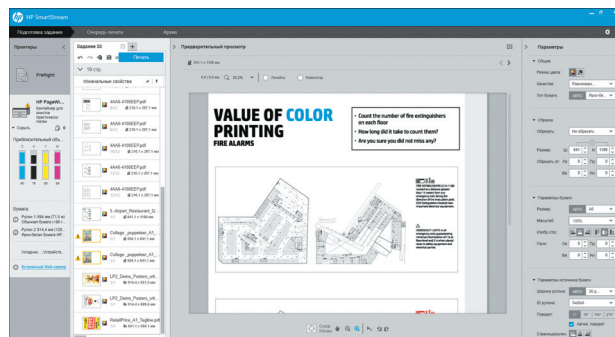


Рис. 5

плоттеров Ricoh, KIP, Océ и Xerox, а HP PageWide XL приобретает для расширения возможностей печатного производства или в качестве замены вышедшему из строя оборудованию.

Полный переход на новые технологии или даже их постепенное внедрение вызывает у некоторых покупателей определенные опасения — они боятся менять пусть и несовершенное,

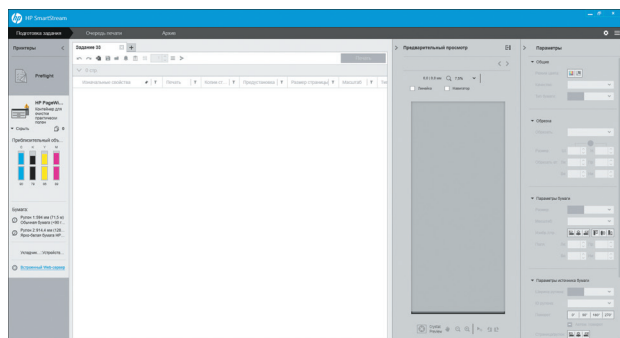


Рис. 2

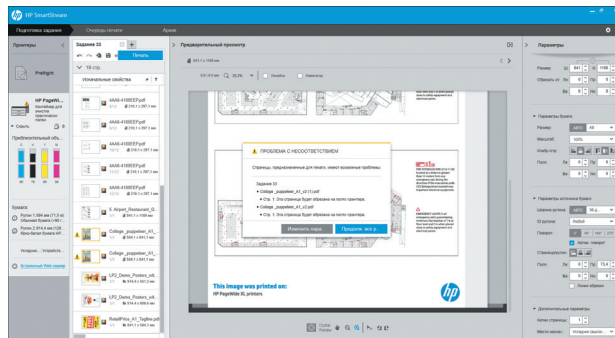


Рис. 6

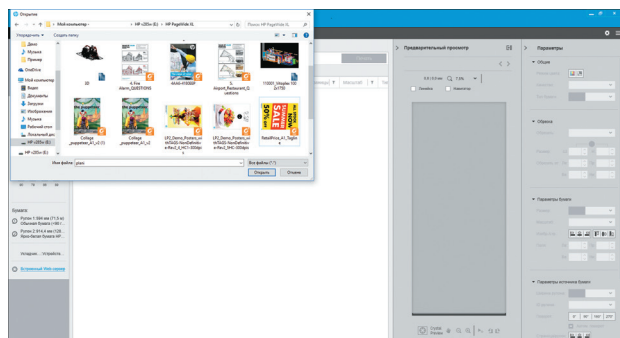


Рис. 3

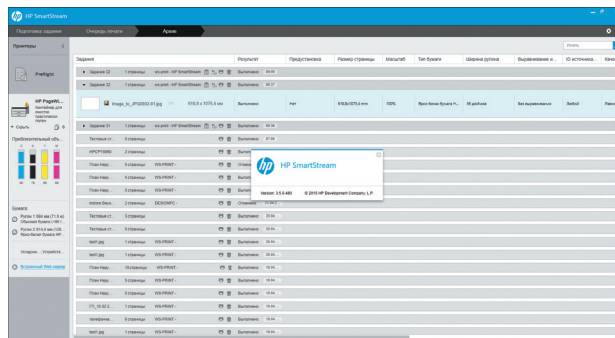


Рис. 7



Рис. 8

но уже привычное и знакомое оборудование. Еще одним опасением является необходимость осваивать новое ПО и пользоваться одновременно старыми и новыми программами.

Как правило, в структуре компаний — покупателей подобной техники печатью и копированием занимаются специализированные отделы. Такой под-

ход позволяет инженерам не тратить свое рабочее время на несвойственные им функции, а компании — избежать ошибок и перерасхода из-за непрофессионального использования дорогостоящего оборудования.

Схема работы приблизительно такая: отделы репрографии получают от инженеров файлы для печати, и уже выполненные

задания отдел печати передает обратно инженерам.

Учитывая такой подход, компания HP предлагает несколько вариантов внедрения HP PageWide XL.

Самый простой способ — установка HP PageWide XL как обычного плоттера. В этом случае работа с ним не будет отличаться от работы с любым дру-

гим плоттером или принтером, за исключением непревзойденной скорости печати, экономичности и надежности.

Однако HP предлагает гораздо больше — новый подход к организации печати с использованием как уже существующего оборудования, так и новых HP PageWide XL.

Для этого новую версию SmartStream, помимо HP PageWide XL, снабдили поддержкой самых распространенных плоттеров:

- Océ TDS600/700/750/800/860;
- Océ Colorwave 600-650-500-700;
- Océ PLOTWAVE 750/900;
- KIP 5000 — 5000 MF; KIP 7000 — 7000 MF; KIP 7700 — 7700 MF; KIP 9000 — 9900 MF;
- XEROX 6279;
- XEROX DOCUWIDE 6035 MF/6055;
- RICOH AFICIO MP W5100;
- HP DesignJet T7200;
- HP DesignJet T7100 (кроме T7100 Monochrome);
- HP DesignJet T3500.

Как это работает

На компьютер пользователя устанавливаются программа SmartStream и специальный драйвер. Драйвер эмулирует в системе работу нового принтера, на который пользователи могут отправлять «в печать» задания из любого приложения. В итоге, все эти задания экспортируются в SmartStream (рис. 8).

Кроме того, пользователи могут создать в своей версии SmartStream готовое задание и сохранить его как задание в общей сетевой папке. Доступ к папке администрируется как обычно. В свою очередь, в отделе репрографии печатники сразу видят в SmartStream эти новые задания и по своему разумению распределяют их по существующим плоттерам.

Задания содержат в себе данные по использованным материалам — количество листов, их размер и общая площадь печати задания, что дополнительно помогает печатнику сориентиро-

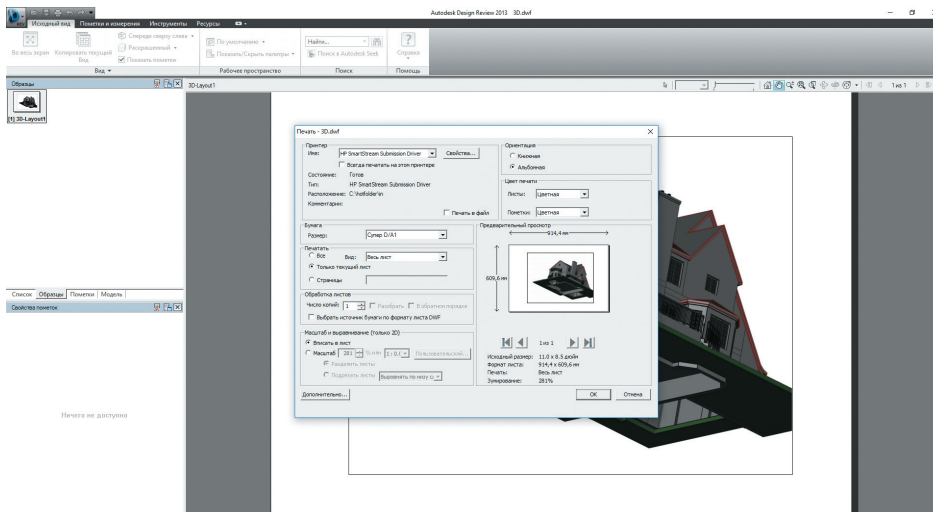


Рис. 9

ваться в процессе распределения задач и, при необходимости, вести учет материалов. В последующих прошивках, которые выходят регулярно, обязательно будет добавлен учет расхода чернил на каждую работу. Судя по всему, разработчики движутся в сторону создания полноценного биллинга (рис. 9).

Создатель задания может также ввести любые комментарии к своей задаче, которые, по его мнению, помогут печатникам выполнить работу правильно и в срок (рис. 10).

Возможность использования возможностей SmartStream — в течение рабочего дня пользователями непосредственно на печать отправляются только срочные задания, необходимые именно сегодня, а большие или несрочные задания отправляются в отдел печати в виде готовых заданий, которые печатники отправляют на печать в ночь или на выходные дни. Запас установленной в HP PageWide XL бумаги, двойные картриджи с автопереключением и распределение работы по нескольким плоттерам обеспечивают гарантию, что за нерабочее время печать будет выполнена.

Четыре рулона разных форматов перекрывают форматы печати от A4 до A0+, то есть на один HP PageWide XL можно полностью отправить весь проект, включая титульные листы и всевозможные спецификации. Проект будет отпечатан и выложен в лоток по порядку страниц (рис. 11).

Таким образом, в организации, где до покупки PageWide трудились монохромные плоттеры, например Océ PlotWave 750, а цветные отпечатки выводились через HP DesignJet T3500, с установкой SmartStream сотрудникам отделов выпуска останется лишь принимать в электронном виде готовые задачи для печати и распределять их по существующему оборудованию либо печатать всё на HP PageWide XL.

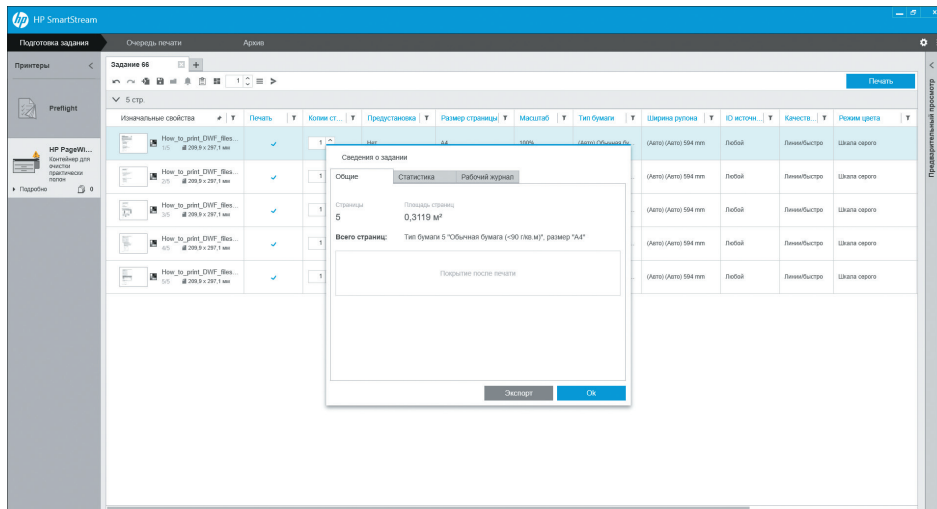


Рис. 10

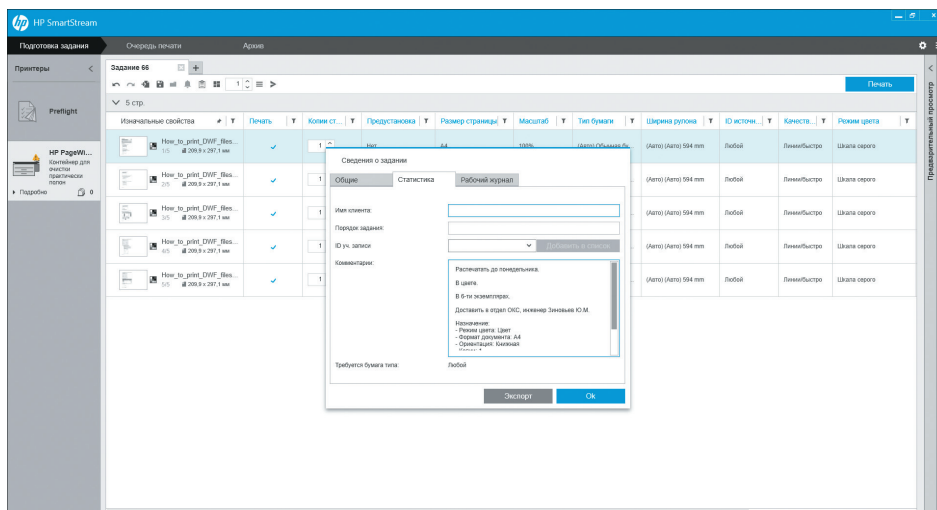


Рис. 11

Никаких трудностей в освоении SmartStream не возникает, даже если оператор печати до этого никогда не пользовался специализированным софтом.

SmartStream можно скачать в демо-версии и на 60 дней получить полнофункциональное ПО для тестирования. Сервер лицензий разворачивается в сети, и каждая рабочая станция со SmartStream автоматически получает от сервера лицензию на работу. Количество установок неограниченно.

Можно приобрести лицензию как бессрочную, так и годовую, что дает возможность, предварительно не оплачивая полную стоимость лицензии, оценить программу и принять решение о

ее приобретении либо отказаться от нее.

Коммерческое использование

Структура печати в копировальных центрах не сильно отличается от отделов репрографии крупных компаний.

Главное отличие — копировальный центр не относится к крупному и даже среднему бизнесу, поэтому финансовый вопрос там стоит гораздо острее. HP PageWide XL и SmartStream позволяют использовать в производственном процессе меньшее количество сотрудников: при подключении онлайн-фолдера печати и фальцовка происходят ав-

томатически, различные задания можно отправлять на разные выходы, не боясь путаницы, то есть силами одного сотрудника одновременно выполнять несколько заказов на одном плоттере.

Использование одновременно четырех рулонов разного формата перекрывает потребность печати на форматах от A4 до A0, а низкая стоимость черных чернил позволяет избежать печати одного проекта на двух машинах — цветной и черно-белой, как это делалось раньше. Таким образом, весь проект любого формата можно распечатать на одном аппарате, не увеличивая себестоимость, но снижая временные и трудовые затраты.



Рис. 12



Рис. 13

Про стэкер

Как показал наш собственный опыт коммерческого использования HP PageWide XL 5000, стэкер (приемник-накопитель) является крайне желательным дополнительным оборудованием (рис. 12).

При скорости печати в 14 А1/мин верхний стэкер на 100 листов заполняется всего за 7-8 мин печати. Стэкер высокой емкости на 500 листов заполняется гораздо дольше, что, конечно, более удобно для работы.

Стэкер оснащен собственным мотором и двусторонней связью с плоттером, через которую и управляется. В зависимости от



Рис. 15



Рис. 16

типа бумаги, степени заливки, выбранного режима печати плоттер и стэкер синхронно могут менять скорость протяжки материала и останавливать печать при переполнении.

Стэкер свободно крепится к узлу подключения на защелках. Чтобы отсоединить стэкер, достаточно просто потянуть его на себя и он легко отъедет на колесах.

Плоттер, кстати, также располагается на достаточно больших колесах, что позволяет свободно перемещать его по помещению несмотря на вес почти в полтонны (рис. 13).

Сравнивая технические характеристики различных плоттеров, пыливый пользователь может задаться вопросом, откуда такой вес. Тайны никакой нет — достаточно выдвинуть лотки и посмотреть изнутри на несущую конструкцию. Мы увидим толстый



Рис. 17



Рис. 18

металлический швеллер и металлические же листы, образующие каркас, на котором крепится всё наше дорогостоящее оборудование. Как говорил один известный персонаж из художественного фильма: «Тяжесть — это хорошо, тяжесть — это надежность...»

Индикация

Интересным решением является маяк, или семафор. Это мультисигнальная двусторонняя светодиодная полоса, вмонтированная в верхнюю часть дисплея плоттера. Сигналы маяка видны с любого места, откуда видно сам плоттер, что при работе, конечно, гораздо более комфортно, чем раздражающие звуковые сигналы. Полагаю, такое решение родилось не без участия практикующих печатников (рис. 14).

Красный свет, как известно, — дороги нет. В нашем случае это недалеко от истины, так как маяк сигнализирует о проблеме, при которой печать невозможна, например лоток с бумагой закрыт не до конца (рис. 15).

Концевой оранжевый цвет говорит о необходимости обратить внимание на плоттер, но печать может быть выполнена. К примеру, заканчивается бумага (рис. 16).

Бегающая белая полоса говорит о идущем процессе печати. Почему белая — непонятно, зеленая была бы интересней и завершила бы аналогию с обычным светофором. Но пока вот так. Возможно, конструкторам ближе тема с железнодорожным транспортом,

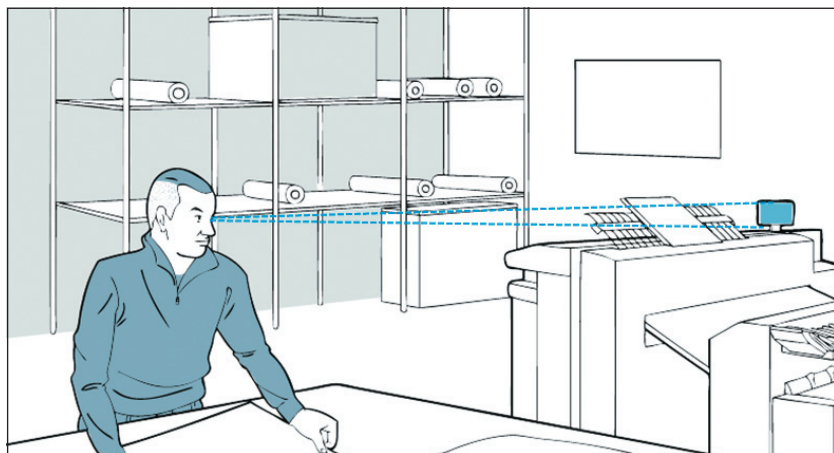


Рис. 14

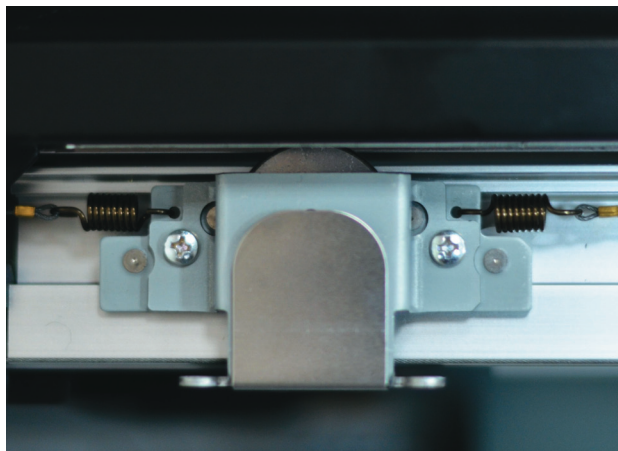


Рис. 19

где, как известно, встречается разрешающий бело-лунный сигнал светофора.

Индикация на блоке картриджей визуально сигнализирует о том, какой картридж используется, указывает на низкий уровень чернил или на окончание чернил. Цветовая схема прежняя (рис. 17).

Индикация на лотке с бумагой сигнализирует о скором окончании или отсутствии бумаги в каждом рулоне, а также, какой рулон используется в данный момент. Как несложно догадаться, красный — кончилась бумага, желтый — бумага заканчивается, а вот если всё в порядке, то не то что зеленый — даже белый не горит (рис. 18).

Устройство

Под однопроходной системой HP PageWide XL подразумевается, что бумага с рулона сразу подается под печатающие головки. Движение бумаги происходит буквой Г, в отличие от LED-технологии, где бумаге приходится проходить долгий и извилистый путь, полный механических воздействий.

В HP PageWide XL переключение с рулона на рулон занимает не более 5 с, плоттер сам может автоматически подбирать рулон необходимой ширины исходя из размера изображения, избегая перерасхода или обрезки изображения.

Для обеспечения столь высокой скорости печати и сопряжения этого параметра с обрезкой плоттер непосредственно перед обрезкой образует петлю из бумаги, дающую запас для печати, пока происходит обрезка (0,15 с) — в результате процесс печати не останавливается ни на секунду. Нож вынесен в лоток подачи (рис. 19).

Загрузка бумаги

Инженеры HP применили схему загрузки бумаги без шпинделя, что, несомненно, упрос-

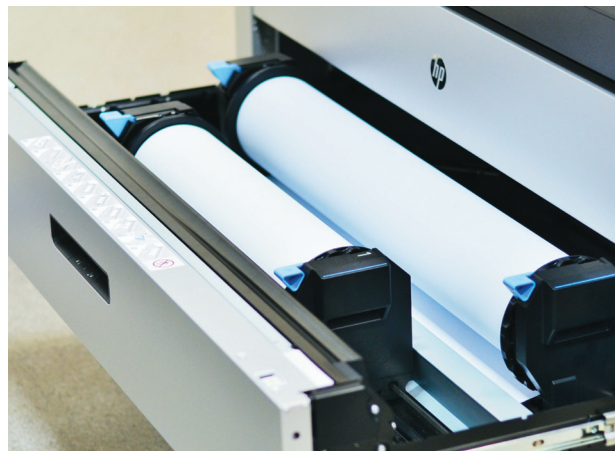


Рис. 20

тило и ускорило этот зачастую нелегкий процесс. Больше нет нужды вынимать рулон, класть его на горизонтальную поверхность, вытаскивать из него шпиндель, переставлять шпиндель в новый рулон, выравнивать его по центру и нести эту нелегкую и громоздкую конструкцию обратно к плоттеру, где всё это еще надо правильно установить и заправить бумагу.

Вместо этого вы вытаскиваете рулон и кладете его тут же на край лотка, где предусмотрена специальная выемка, чтобы рулон не укатился, — простое, но изящное решение. Новый рулон кладете в лоток и задвигаете самоцентрирующиеся боковые упоры. Осталось только заправить бумагу в механизм подачи, в чём тут же помогает автоматическая система подмотки, — и бумага загружена (рис. 20).

Заключение

В заключение повторю избитую истину — во всем важен баланс.

По отношению к нашей теме это значит, что никакая самая совершенная машина не может считаться таковой, если ее программа не в состоянии раскрыть весь заложенный конструкторами потенциал. Справедливо и обратное — самая лучшая и удобная программа мало чего стоит, если ее возможности не подкреплены солидным функционалом и характеристиками «железа».

И мне представляется, что в HP PageWide XL и HP SmartStream такой баланс был найден. ▶

По всем вопросам, касающимся статьи, обращаться к автору по e-mail: slava@avtonim.ru



PageWide XL - БУДУЩЕЕ В НАСТОЯЩЕМ!





Реклама

АВТОНИМ
ГРУППА КОМПАНИЙ
www.pagewidth.ru
8 495 380-00-06